

## TECHNISCHE DATEN



### TIER 4 INTERIM-MOTOR

Hersteller und Typ..... MITSUBISHI D04EG-TAA  
 Nennleistung (ISO 14396)..... 74 kW (99 PS)  
 Max. Drehmoment..... 372 Nm (1600 U/min)  
 Bauart..... Wassergekühlter, direktinspritzender Dieselmotor mit Wärmetauscher, Turbolader, elektr.  
 Hubraum..... 3,3 l  
 Anzahl Zylinder..... 4  
 Bohrung x Hub..... 94 x 120 mm  
**iNDR-Kühlsystem mit integrierter Lärmreduzierung**  
**Elektronische Drehzahlüberwachung über Wahlschalter**  
**Automatische Leerlaufregelung** mit Drehzahlrückstellung auf Minimum bei Bedienelementen in Nullstellung  
*Der Motor entspricht den Vorgaben gemäß 97/168/EC Stufe IIIB (T4i)*



### ELEKTRISCHES SYSTEM

Bordnetzspannung/Lichtmaschine ..... 24V / 50 A  
 Anlasser ..... 2.4 kW  
 Wartungsfreie Batterien..... 2 x 12V / 160 Ah



### FAHRANTRIEB

Typ..... Hydrostatisch, Zweigang, autom. Rückschaltung  
 Fahrmotoren..... Axialkolben, Doppelverschiebung  
 Bremsen ..... Autom. Scheibenbremsen  
 Fahrgetriebe ..... Ölbad, Planetenuntersetzung  
 Steigfähigkeit ..... 70% (35°)  
 Fahrgeschwindigkeiten..... langsam 0 - 3.2 km/h / schnell 0 - 6.5 km/h  
 Zugkraft..... 145 kN



### UNTERWAGEN

Fahrwerk mit X-Rahmen  
 Verstärkte HD-Laufketten mit versiegelten Buchsen  
 Laufrollen (pro Seite) ..... 6  
 Tragrollen (pro Seite) ..... 2  
 Kettenlänge, Bodenaufgabe (mm) ..... 2800  
 Messanzeige (mm) ..... 1990  
 Bodenplatten (mm) ..... 500-600  
 Bodenplatten..... Traktorähnliche Dreistegplatten  
 Anzahl pro Seite ..... 40  
 Höhe der Bodenplatte ..... 30 mm



### HYDRAULIKSYSTEM

Hochleistungsdoppelpumpen mit elektronischer Regelung der Fördermenge. Automatische Rückstellung der Verstellpumpen auf Null bei Neutralstellung der Bedienhebel. Hauptsteuerventil mit Notabschaltung und „Anti-Drift“-Ventil  
 H.A.O.A. Bedarfssteuerung (Hydrotronic Active Operation Aid)  
 E.S.S.C. (Engine Speed Sensing Control)  
 D.O.C. (Dipper Optimised Control)  
 Power Boost Funktion  
 A.E.P. (Advanced Electronic Processor) der neuesten Generation

#### 3 Betriebsarten

H - Modus für schwere Grabarbeiten  
 S - Modus für Standard-Grab- und Ladeeinsätze  
 E – Modus für höchste Kraftstoffeffizienz

#### Betriebsarten für Anbaugeräte

Hammer (Einweg-Hydraulikkreis)  
 Schere (Zwei-Wege-Hydraulikkreis)  
 Einstellung von Fördermenge und Druck

für die Anbaugeräte in der Kabine, Speicherung von 20 Voreinstellungen

#### Hydraulikpumpen

Max. Fördermenge bei Nennleistung ..... 2 x 130 l/min  
 Pilotsteuerkreis mit Zahnradpumpe ..... max 20 l/min  
 Zusatz Pumpe für Planierschild ..... 1 x 55 l/min

#### Steuerventil

Typ..... 8-Wege-Ventil in Schieberausführung

#### System Druck

Ausleger, Schwinde und Schaufel..... 34,3 MPa  
 mit Power Boost ..... 37,8 MPa  
 Fahrt ..... 34,3 MPa  
 Schwenkbewegung ..... 28 MPa  
 Pilotsteuerkreis ..... 5 MPa  
 Planierschild ..... 27,4 MPa



### FÜLLMENGEN

Motoröl ..... 11,5 l  
 Kraftstofftank..... 200 l  
 Hydrauliksystem (mit 154 l Tank) ..... 126,7 l  
 Kühlsystem ..... 13 l



### SCHWENKWERK

Schwenkantrieb..... Axialkolbenmotor  
 Schwenkbremse..... Hydraulikbremse  
 Schwenkgeschwindigkeit ..... 0-11 U/min



### 6-WEGE PLANIERSCHILD

Gesamtbreite (Seitenschilder aus-/eingeklappt)  
 x Höhe..... 3260/2475 x 815 mm  
 Max. Schwenkwinkel (links/rechts)..... 25°  
 Schürftiefe..... 600 mm  
 Hubhöhe ..... 790 mm  
 Max. Kipphöhe..... 445 mm



### FAHRERKABINE UND BEDIENELEMENTE

#### Fahrerkabine

Struktur ..... Vollständig geschlossene Stahlstruktur  
 EVO-Fahrerkabine..... Weiterentwicklung von Komfort und Sicherheit in Übereinstimmung mit den Normen für ROPS (ISO 12117-2) und FOPS (ISO 10262 Stufe II)

Rückfahrkamera..... Standard  
 Monitor..... Integrierter Multifunktionsmonitor mit einem Display für die Rückfahrkamera

#### Fahrersitz

Fahrersitz ..... Verstellbar, mit Neigung

#### Betrieb

Fahrt..... Zwei Handhebel oder zwei Fußpedale für die Vorwärts- und Rückwärtsfahrt der Laufketten unabhängig voneinander  
 Erarbeiten und Schwenken ..... Zwei Handhebel für vier Vorgänge

#### Schallpegel

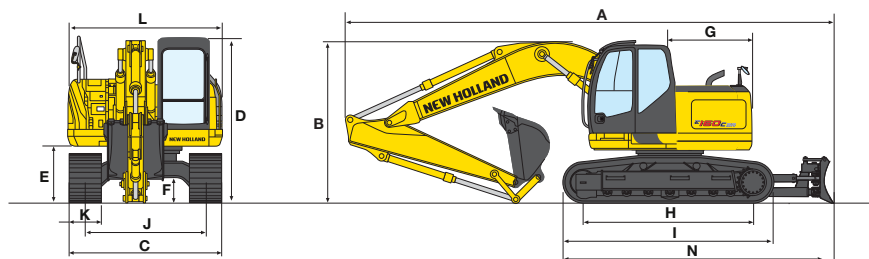
Garantierter Außenpegel  
 (EU-Richtlinie 2000/14/EC ..... LwA 95 dB(A)  
 Geräuschpegel in der Fahrerkabine (ISO 6396)..... LpA 65 dB(A)



BUILT AROUND YOU

# EI60C BLADE RUN

## GERÄTEABMESSUNGEN – MONOBLOCKAUSRÜSTUNG



LÖFFELSTIEL	A	B	D	E	F	G	H	I	J	L	N	
2380	mm	8530	3030	3030	1010	4730	1490	2800	3600	1990	2490	4770

## EINSATZGEWICHT

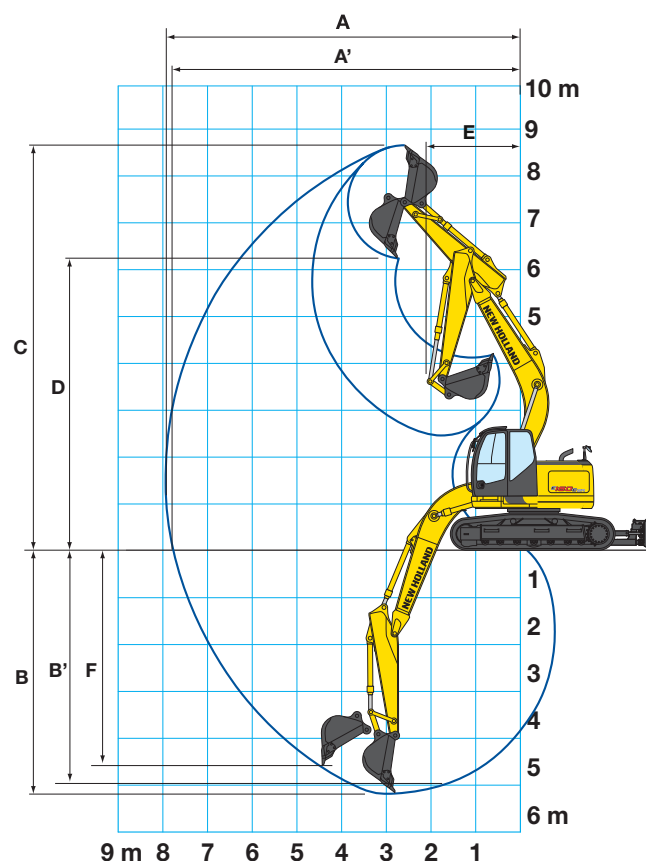
		EI60C BR	
K - Bodenplattenbreite (gewölbt)	mm	500	600
C - max. Spurbreite	mm	2490	2590
Einsatzgewicht	kg	16000	16200
Bodendruck	bar	0.51	0.43
Max. Planierschildbreite	mm	3260	3260
Planierschildbreite (Seitenteile eingeklappt)	mm	2480	2480
Planierschildhöhe	mm	815	815
X - max. Hubhöhe	mm	790	790
Y - max Schürftiefe	mm	600	600

## GRABLEISTUNG

LÖFFELSTIEL	2380	
A	mm	8340
A'	mm	8160
B	mm	5360
B'	mm	5130
C	mm	9340
D	mm	6900
E	mm	2000
F	mm	4730

## MIT KRAFTVERSTÄRKER

LÖFFELSTIEL	2380	
Löffel	kN	90.1
Löffelstiel	kN	64.1



## TRAGFÄHIGKEIT

HÖHE	AUSLADUNG										Reichweite m
	1,5 m		3,0 m		4,5 m		6,0 m		MAX. Reichweite		
	GERADE	QUER	GERADE	QUER	GERADE	QUER	GERADE	QUER	GERADE	QUER	
+ 7,5 m									1,520*	1,520*	4,17
+ 6,0 m					2,980*	2,980*			1,260*	1,260*	5,77
+ 4,5 m					3,320*	3,290	2,270	1,960	1,210*	1,210*	6,65
+ 3,0 m			6,030*	5,920	3,610	3,040	2,170	1,870	1,250*	1,250*	7,11
+ 1,5 m			6,660	5,120	3,310	2,760	2,040	1,750	1,380*	1,260	7,23
0			6,310	4,830	3,100	2,580	1,950	1,660	1,500	1,290	7,02
-1,5 m	5,570*	5,570*	6,300	4,820	3,030	2,520	1,910	1,630	1,710	1,470	6,45
-3,0 m	8,490*	8,490*	6,350*	4,950	3,090	2,570			2,320	1,970	5,40

### Alle Angaben in Tonnen ohne Tieflöffel

Traglastangaben gemäß ISO 10567 für Gerät ohne Tieflöffel. Die angegebenen Werte entsprechen 87% der hydraulischen Leistung oder 75% der statischen Kippplast. Werte mit Sternchen (\*) sind durch das hydraulische System begrenzt.

## SERIENAUSSTATTUNG

- Tier 4 Interim-Motor, 4 Zylinder
- H.A. O.A. (Hydrotronic active operation aid)
- C.P.B. (Continuous Power Boost)
- I.N.D.R. (Kühlsystem mit integrierter Schall und Staub Reduzierung)
- S.H.S. (Smart Hydraulic System)
- 6 Wege Planierschild
- Extraverstärkter LC Unterwagen
- Besonders geschützter Unterwagen
- Leerlaufdrehzahlautomatik
- 2 Führungsschienen für jede Seite
- Zweiganggetriebe mit autom. Rückschaltung
- Autom. elektr. Kraftstoffpumpe
- Werkzeugkasten
- Fuß- oder Handsteuerung der Fahrtrichtung
- Schwingring mit Ölbadschmierung
- Kaltstarthilfe für den Motor bis -25° C, Standard
- Rückspiegel
- Zwei Spots auf Hubausleger
- Fahrerkabine mit konformen Strukturen in Übereinstimmung mit ISO 12177-2 (ROPS) und ISO 10262 (FOPS)
- Transparentes Kabinendach und Frontfenster mit Öffnungsmöglichkeit
- Mechanische Sitzfederung
- Verstellbare Armstützen
- Lautsprecher Set
- A.E.P. (Advanced Electronic Processor) der nächsten Generation
- Multifunktionsmonitor mit integrierter Rückfahrkamera, Betriebsmodi und Anbaugeräteauswahl, Messanzeigen für Kühlmitteltemperatur, Kraftstofftank und Kraftstoffersparnis. Menüfunktionen für Kraftstoffverbrauchsanzeige, Wartungspläne, Systemstatus. Leerlaufdrehzahlautomatik.
- Automatische Klimaanlage
- Druckabflussschalter
- Horn
- Rückfahrkamera

## OPTIONEN

- Zentrale Auslegerschmierung
- Diebstahlsicherung
- Blinklicht
- Zus. Lichter und Regenschutz in der Kabine
- Kabinenfrontschutzgitter
- Hydraulische Schnellwechsellvorrichtung
- Farbe des Kunden
- Beheizbarer, luftgefederter Sitz
- Hammer- und Brecher, Steuerkreis mit Fußsteuerung
- Hammer- und Brecher mit HPC-Kreis
- (Hydraulic Proportional Control)
- Hammer- und Brecher mit Hilfskreis
- (Hydraulic Proportional Control)
- Platten:  
BR Ausführung 500 - 600 mm
- Biologisch abbaubares Hydrauliköl

# ERSATZTEILE UND KUNDENDIENST

Das New Holland Händlernetzwerk ist die beste Gewähr für die dauerhafte Leistungsfähigkeit der Maschinen, die bei unseren Kunden im Einsatz sind. New Holland Servicetechniker an jedem einzelnen Servicestützpunkt sind mit einer Komplettausstattung ausgerüstet, die den hohen Qualitätsstandards von New Holland entspricht und sind so in der Lage, alle Wartungs- und Reparaturarbeiten schnell und fachgerecht durchzuführen. Das weltweite New Holland Service-Netzwerk gewährleistet eine schnelle und zuverlässige Versorgung mit Ersatzteilen und sorgt so für geringe Standzeiten, höhere Produktivität und natürlich auch für eine hohe Rentabilität der Maschinen unserer Kunden.



## BEI IHREM NEW HOLLAND HÄNDLER

Die Informationen in dieser Broschüre sind nur allgemeiner Art. Die Firma NEW HOLLAND CONSTRUCTION MACHINERY S.p.A. kann Detailangaben oder Spezifikationen zu dem in dieser Broschüre beschriebenen Produkt jederzeit aus technischen oder sonstigen Gründen ändern. Die Abbildungen zeigen die Produkte nicht notwendigerweise in Standardausführung. Die hier gezeigten Abmessungen, Gewichte und Fassungsvermögen, sowie die verwendeten Umrechnungsdaten sind nur ungefähre Angaben und im Rahmen der normalen Fertigungsmethoden Abweichungen unterworfen.

Published by NEW HOLLAND CONSTRUCTION MACHINERY S.p.A  
Printed in Italy - MediaCross Firenze Cod 30686DE - Printed 07/13

Printed on recycled paper  
CoC-FSC 000010 CQ Mixed sources



[www.newholland.com](http://www.newholland.com)

